

## Öffnungszeiten

Das Trauercafé ist am  
zweiten Mittwoch jeden Monats  
von 14:30 Uhr bis 16:30 Uhr geöffnet.

Es erwarten Sie im Café Mühle  
ausgebildete Gesprächspartner.  
Der Besuch des Trauercafés  
ist unverbindlich, kostenfrei  
und ohne Anmeldung möglich.  
**Wir freuen uns auf Sie!**



Herzlich  
willkommen

## Ansprechpartner

### BRIGITTE HOFFMANS

Trauerbegleiterin, Hospizverein  
Tel. 0221 | 61 36 83

### WOLFGANG OBERMANN

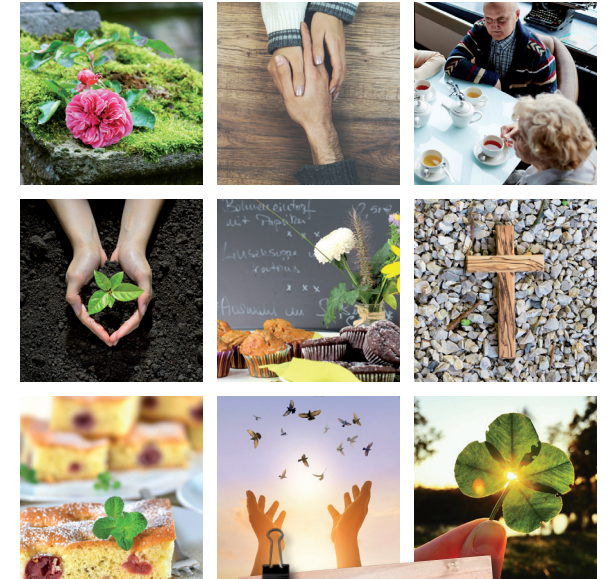
Gemeindereferent  
Tel. 0221 | 2 97 22 09

**Katholische Pfarrgemeinde  
St. Clemens und Mauritius**  
in Kooperation mit:  
**Hospizverein Köln-Mülheim e.V.**  
Tel. 0221 | 68 00 25 32  
und dem **Café Mühle**  
im **Liebfrauenhaus**

**Wir freuen uns  
auf Ihren Besuch.**



# Trauercafé



Herzlich  
willkommen

**EINLADUNG**

Wir laden Sie herzlich  
ins Café Mühle im Liebfrauenhaus ein.

# Unser Angebot

Zuhören und Erzählen  
Lachen und Weinen  
Gemeinschaft  
Kaffee und Kuchen  
**Wir freuen uns auf Sie!**



**Der Tod eines geliebten Menschen schmerzt – nichts ist mehr wie es war.**

Wir spüren den Verlust, wir sind traurig, manchmal wütend oder zornig, erschöpft oder niedergeschlagen – es ist ein Auf und Ab der Gefühle. Jeder Mensch trauert auf eigene Weise und darf sich die Zeit nehmen, die er braucht.

Gespräche und Begegnungen mit Menschen in ähnlichen Situationen können helfen, unterstützen und erleichtern.

**Besuchen Sie unser Trauercafé!**

In geschützter Atmosphäre bei Kaffee und Kuchen bieten wir Ihnen die Möglichkeit, Gemeinschaft zu erleben und, wenn Sie es wünschen, über den Verlust zu sprechen und zu hören, wie andere mit ihrer eigenen Trauer umgehen.

# Das Trauercafé



**Das Trauercafé ist ein offenes Angebot.**  
Es richtet sich an alle trauernden Erwachsenen unabhängig von Herkunft, Religion, Nationalität oder Lebensweise.